

Séria QL-800

Profesionálne tlačiarne štítkov



	QL-800	QL-810W	QL-820NWB
Červeno-čierna tlač*	●	●	●
P-touch Editor Lite	●	●	
USB	●	●	●
Wi-Fi		●	●
LAN			●
Bluetooth			●
Samostatná prevádzka			●
Voliteľná Li-ion batéria		●	●

* Vyžaduje sa rolka DK-22251

Dvojfarebná tlač **červenou*** and čiernou

- **nízka teplota = červená tlač**
- vysoká teplota = čierna tlač
- priama termálna tlač



Rôzne možnosti pripojenia:

- USB, Wi-Fi, LAN, Bluetooth, AirPrint, pre iPhone/iPad....
- dokáže tlačiť z PC, Mac, Android, iPhone, iPad....



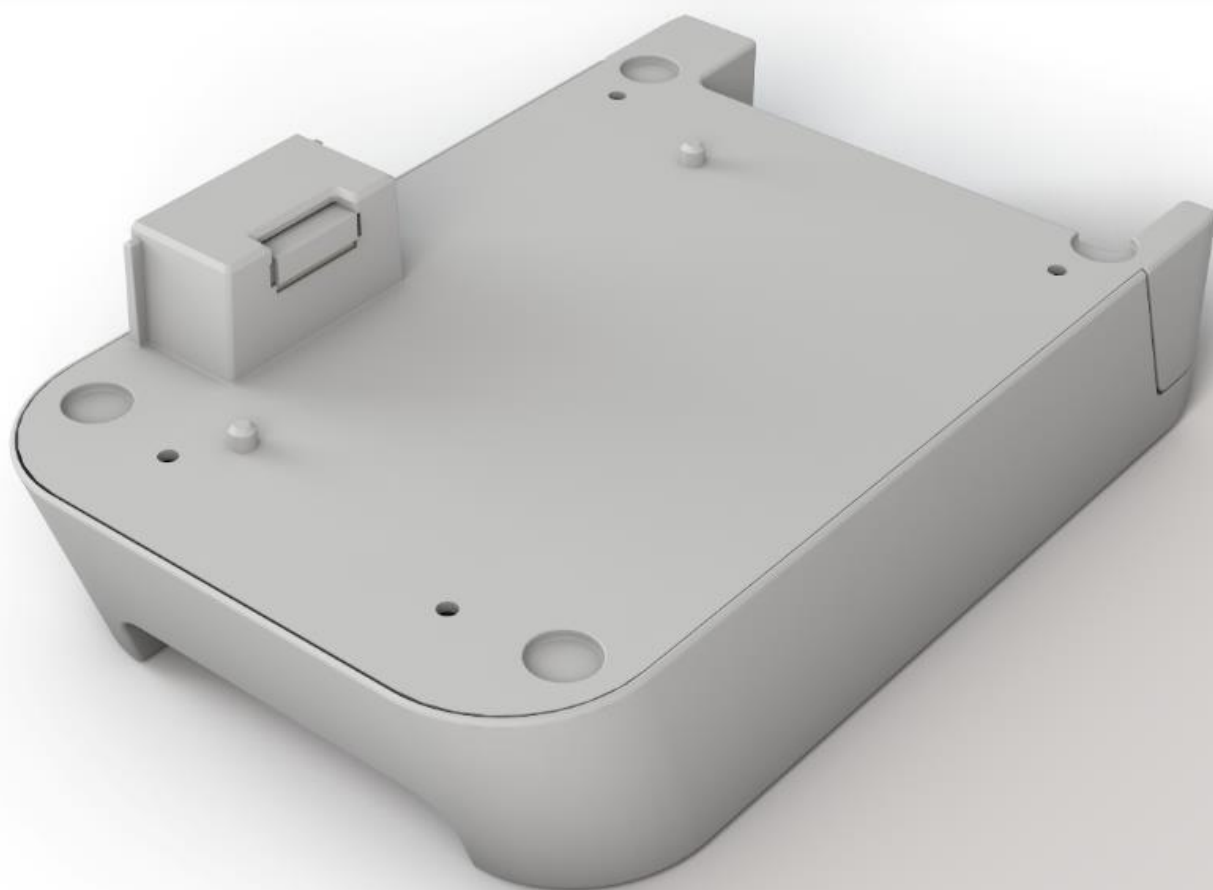
Samostatná prevádzka:

- navrhnete si štítky a uložíte ich v pamäti tlačiarne QL-820NWB
- potom jednoducho vyberte daný štítek pomocou podsvieteného LCD displeja a následne vytlačte....



Voliteľná Li-ion batériová základňa:

- možnosť použitia QL-810W/QL-820NWB bez zdroja napájania
- **na jedno plné nabitie vytlačí viac než 4000 štítkov (čiernou) a 1000 štítkov (červenou/čiernou)**
- **plné nabitie trvá iba 2,5 hodiny....**



	QL-800	QL-810W	QL-820NWB
Obsah balenia	<p> QL-800 tlačiareň štandardné adresné predsekané štítky (100 štítkov) kontinuálna rolka pre dvojfarebnú tlač (62 mm x 5 metrov) USB kábel AC napájací kábel dokumentácia </p> <p> QL-810W tlačiareň štandardné adresné predsekané štítky (100 štítkov) kontinuálna rolka pre dvojfarebnú tlač (62 mm x 5 metrov) USB kábel AC adaptér a napájací kábel dokumentácia </p>		
Tlač/tlačové médiá	<p>Technológia tlače: priama termálna tlač s možnosťou dvojfarebnej tlače</p> <p>Rozlíšenie: 300x300 dpi (štandardne) / 300x600 dpi (režim s vysokým rozlíšením tlače)</p> <p>Rýchlosť tlače (jednofarebne)*: max. 148 mm/s (93 štítkov/min.) / max. 176 mm/s (110 štítkov/min.)</p> <p>Rýchlosť tlače (dvojfarebne)*: max. 24 mm/s (ekvivalent k 15 štítkom/min.)</p> <p>Šírka štítku: 12 mm – 62 mm</p> <p>Maximálna šírka tlače: 60,96 mm</p> <p>Maximálna dĺžka tlače: 1 meter</p> <p>Typ senzora médií: reflektívny</p> <p>Odstrih: áno (full cut / guillotine type)</p> <p>Typy médií: DK rolky (DK predsekané štítky / DK kontinuálna páska)</p>		
LCD	<p>Typ: - / - / 320x120 bodov grafický LCD displej s podsvietením</p>		
Pripojiteľnosť	<p>USB: USB verzia 2.0 full-speed (typ konektora mini-B)</p> <p>USB host: - / - / áno (trieda HID)</p>		
Bluetooth	<p>Bluetooth: - / - / Bluetooth 2.1+EDR</p> <p>Bluetooth profily: - / - / SPP(Serial Port Profile) OPP(Object Push Profile) BIP(Basic Imaging Profile) HCRP(Hard Copy Cable Replacement Profile)</p> <p>iOS a Android compatibility: - / - / áno</p>		
Wi-Fi	<p>Wi-Fi: - / - / IEEE802.11b/g/n</p> <p>Zabezpečenie bezdrôtovej siete: - / - / WEP, WPA-PSK/WPA2-PSK (TKIP/AES), LEAP (CKIP), EAP-FAST (TKIP/AES), PEAP (TKIP/AES), EAP-TLS (TKIP/AES), EAP-TLS (TKIP/AES)</p> <p>Airprint: - / - / áno</p>		
Pamäť	<p>Flash (pre šablóny štítkov): 6 MB</p> <p>Počet umiestnení (pre šablóny): - / 99 / 255</p>		
Napájanie	<p>Sieť: 220-240 V AC interné napájanie / 100-240V AC externý adaptér (automatické prepínanie)</p> <p>Batéria (voliteľné príslušenstvo): - / Li-ion batéria vrátane základne</p> <p>Výdrž batérie: - / 4 300 štítkov (mono) / 1 400 štítkov (dvojfarebne)</p> <p>Čas nabitia batérie: - / menej než 2 hodiny a 30 minút</p>		
Rozmery a hmotnosť	<p>Rozmery: 125(š) x 213(v) x 142(h) mm / 125(š) x 234(v) x 145(h) mm</p> <p>Hmotnosť: 1,15 kg / 1,12 kg / 1,16 kg</p>		

	QL-800	QL-810W	QL-820NWB
Software / Firmware			
Podpora operačných systémov (najnovšie verzie a podpora na http://support.brother.com)	Microsoft® Windows Vista®/ Windows® 7 / Windows® 8 Windows® 8.1 / Windows® 10 OS X v 10.10 / 10.11 / 10.12 Android 4.1 or higher	Microsoft® Windows Vista®/ Windows® 7 / Windows® 8 Windows® 8.1 / Windows® 10 Windows Server® 2008 / 2008 R2 / Windows® Server 2012 / 2012 R2 Android 4.1 alebo vyšší (SDK) iOS 6, 7 alebo vyšší (iba SDK) iOS 8, 9, 10 alebo vyšší (iPrint & Label)	
možnosti SDK (http://www.brother.eu/developer)	b-PAC (pre Windows)	b-PAC (pre Windows) Brother Print SDK pre Android™ Brother Print SDK pre iPhone/iPad (pre iOS)	
Podporované príkazy tlačiarne	Raster	ESC/P P-touch šablóna Raster	ZPLII emulácia (na vyžiadanie) ESC/P P-touch šablóna Raster
Čiarové kódy (použitím P-touch Editor)		CODE39, CODE128, UCC/EAN128(GS1-128), ITF(I-2/5), CODABAR(NW-7), UPC-A, UPC-E, EAN13, EAN8, ISBN-2(EAN13 AddOn2), ISBN-5(EAN13 AddOn5), Laser Barcode, POSTNET, RSS(RSS14 Standard, RSS14 Truncated, RSS14 Stacked, RSS14 Stacked Omni, RSS Limited, RSS Expanded, RSS Expanded Stacked), PDF417(Standard, Truncate, Micro), QR code(Model1, Model2, Micro), Data Matrix(ECC Square, ECC Rectangular), MaxiCode(Model2, Model3, Model4, Model5) RSS symbols / CODE93 / POSTNET / UPC/EAN EXTENSION / MSI / QR Code (model 1, model 2, micro QR) PDF417 (Standard, Truncate, MicroPDF417) / Data Matrix(ECC200 Square, ECC200 Rectangular) / MaxiCode / Aztec	
Čiarové kódy (vstavané vo firmware tlačiarne)	-	CODE39, CODE128, UCC/EAN-128(GS1-128), ITF(I-2/5), CODABAR(NW-7), UPC-A, UPC-E, EAN13(JAN13), EAN8, GS1 DataBar(RSS)(GS1 DataBar Omnidirectional, GS1 DataBar Truncated, GS1 DataBar Stacked, GS1 DataBar Stacked Omnidirectional, GS1 DataBar Limited, GS1 DataBar Expanded, GS1 DataBar Expanded Stacked), PDF417(Standard, Truncate, Micro), QR Code(Model 1, Model 2, Micro), Data Matrix (ECC200 Square, ECC200 Rectangular), MaxiCode, CODE93, POSTNET, UPC-E EXTENTION	
Interné fonty	-	Bitmapové fonty: Letter Gothic Bold, Helsinki, Brussels, San Diego, Brougham Veľkosti: 24, 32, 49 bodov Outline fonty: Letter Gothic Bold, Helsinki, Brussels Veľkosti: 33-400 bodov (22 veľkostí)	